

Ruta de denuncia

1. Identifique la situación

Si una persona menor de edad le cuenta la situación, mantenga la calma y evite que se sienta culpable. También hágale saber que le cree, y puede confiar en usted.

Cuando descubrimos un caso de violencia en línea que afecta a nuestras niñas y niños, debemos presentar la denuncia.

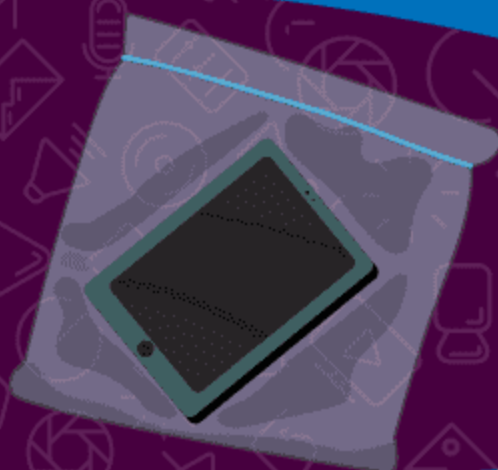


Y, recuerde que aunque no haya pruebas, debe poner la denuncia: es su deber.

2.

Guarde todas las pruebas posibles para mostrarlas como evidencia.

Por ejemplo, lleve el dispositivo que se usó en las conversaciones o contacto con la persona agresora, o haga pantallazos de estas.



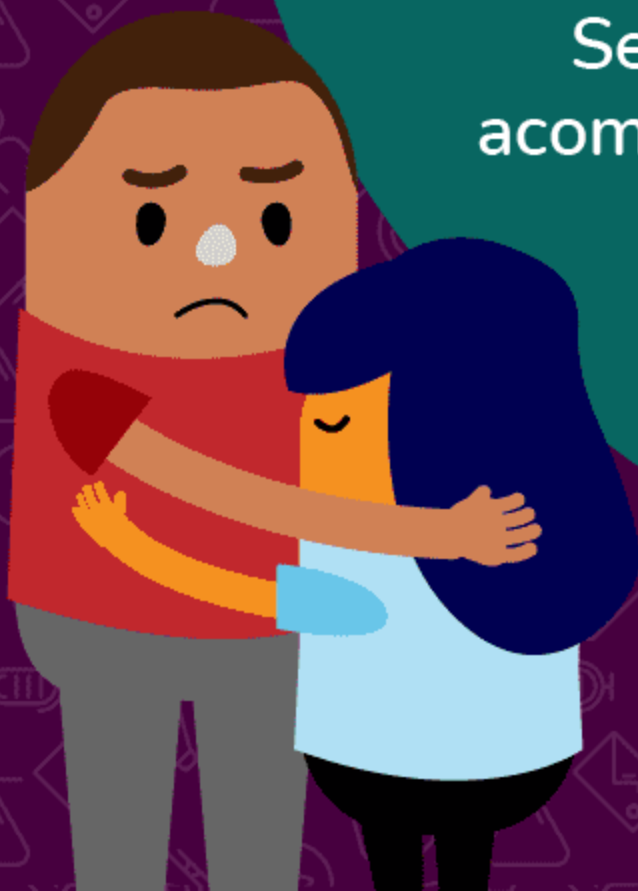
3.

Acompañeles y apóyeles

Recuerde que esta situación es muy difícil para una niña, niño o adolescentes.

Sea su apoyo, acompañelo, y evite contar la situación a otras personas

Además, es importante recordarles y asegurar cortar todo tipo de comunicación con la persona agresora.





Si una persona menor de edad tiene alguna consulta de cualquier tema, puede llamar a línea de ayuda del PANI 1147

4. Presente la denuncia

El último paso es presentar la denuncia ante el PANI o el Ministerio Público.

- **PANI:** Personalmente en una oficina local del PANI, llamando al 9-1-1 o por escrito a través de la página web.
- **Ministerio Público:** Cualquier oficina del OIJ, llamando al 9-11 o al 800-8000-645.